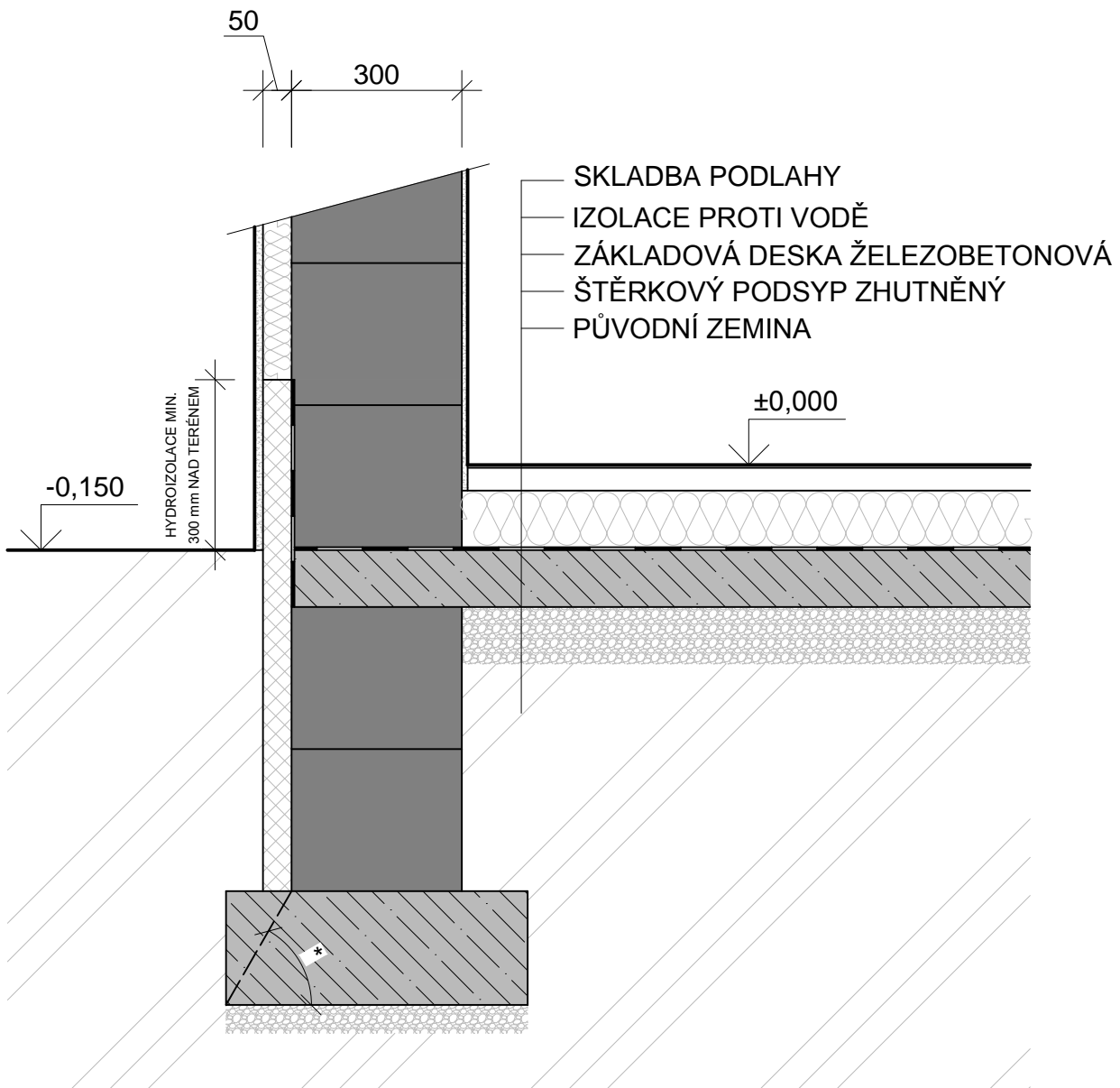


# IZO ZB 15, 20, 30, 40

## ZATEPLENÝ ZÁKLAD U NEPODSKLEPENÉHO DOMU



- \* ÚHEL DLE MÍSTNÍCH GEOLOGICKÝCH PODMÍNEK  
(DOPORUČENÝ ÚHEL 60°)

pozn.: ZTRACENÉ BEDNĚNÍ LZE VYUŽÍT JAK PRO OBVODOVÉ NOSNÉ ZDIVO, TAK PRO ZALOŽENÍ STAVBY ( ZÁKLADOVÉ PÁSY ), A TÍM DOCHÁZÍ K UNIFIKACI A ZRYCHLENÍ VÝSTAVBY.

DÍKY INOVAČNÍ SMĚSI POLYSTYREN BETONU, ZE KTERÉ JE PRODUKT VYROBEN, NENÍ NUTNO OBVODOVÝ PLÁŠŤ A ZÁKLAD STAVBY DÁLE VÝRAZNĚ ZATEPLOVAT. TÍM LZE DOSÁHNOUT I MENŠÍ TLOUŠŤKY STĚNY.